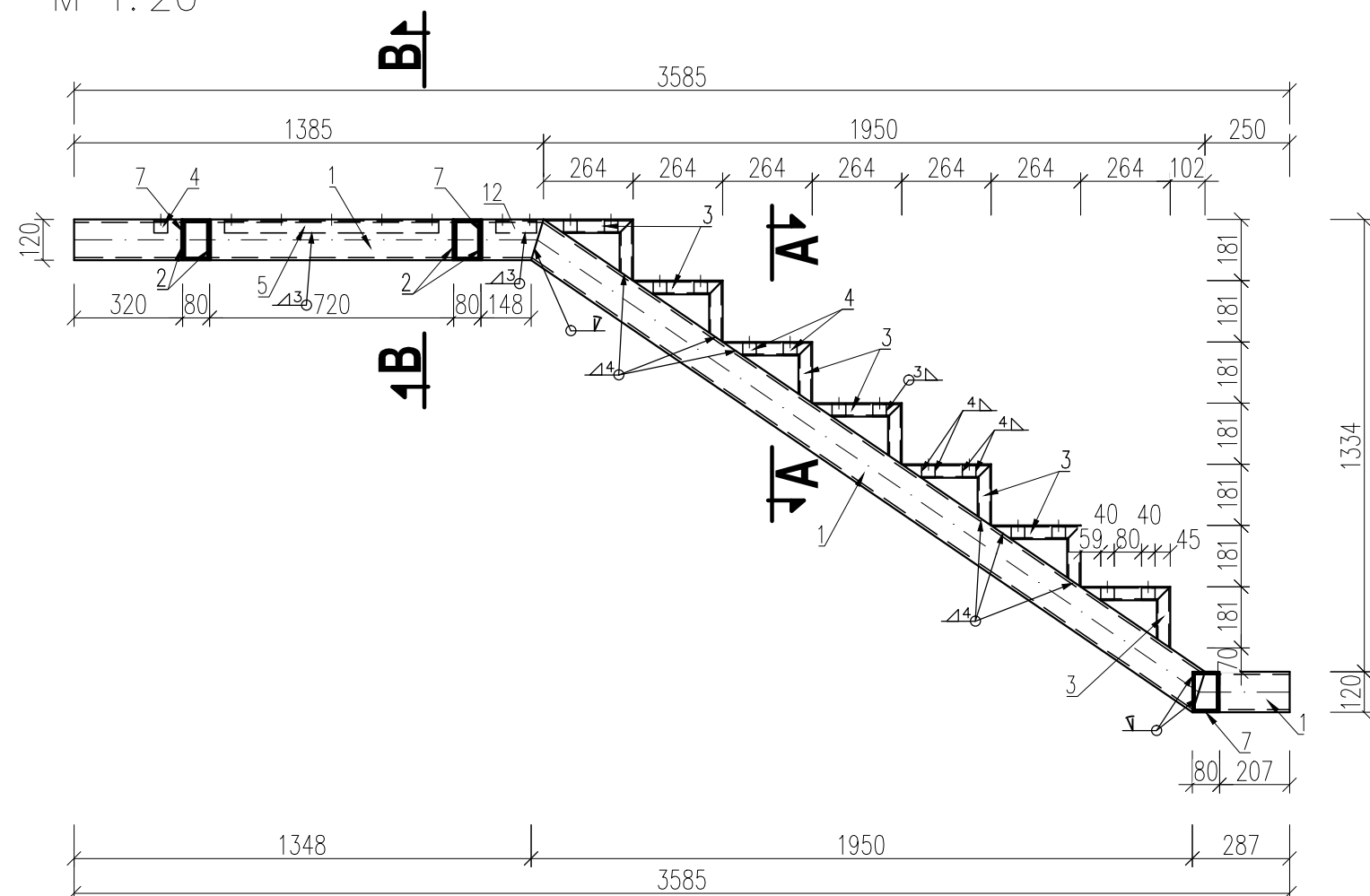
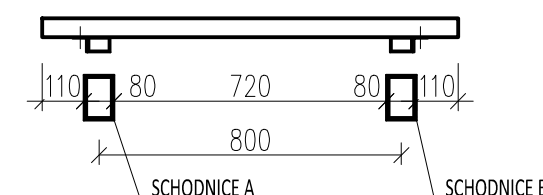


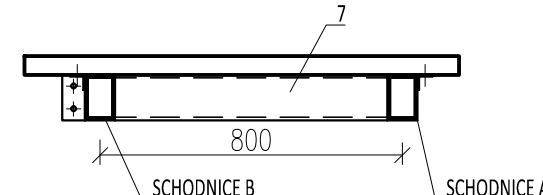
SCHODNICE A
M 1:20



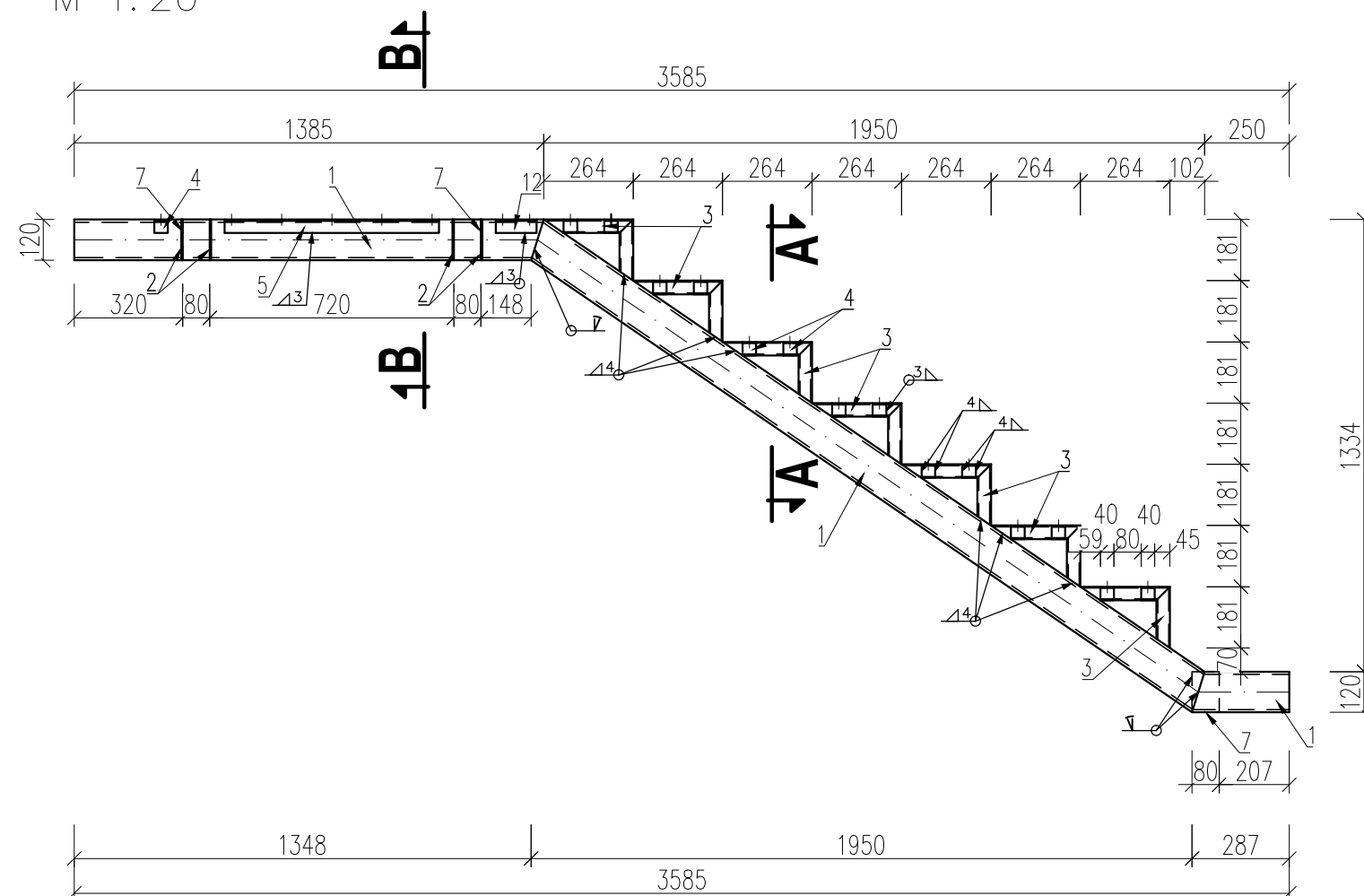
ŘEZ A-A
M 1:20



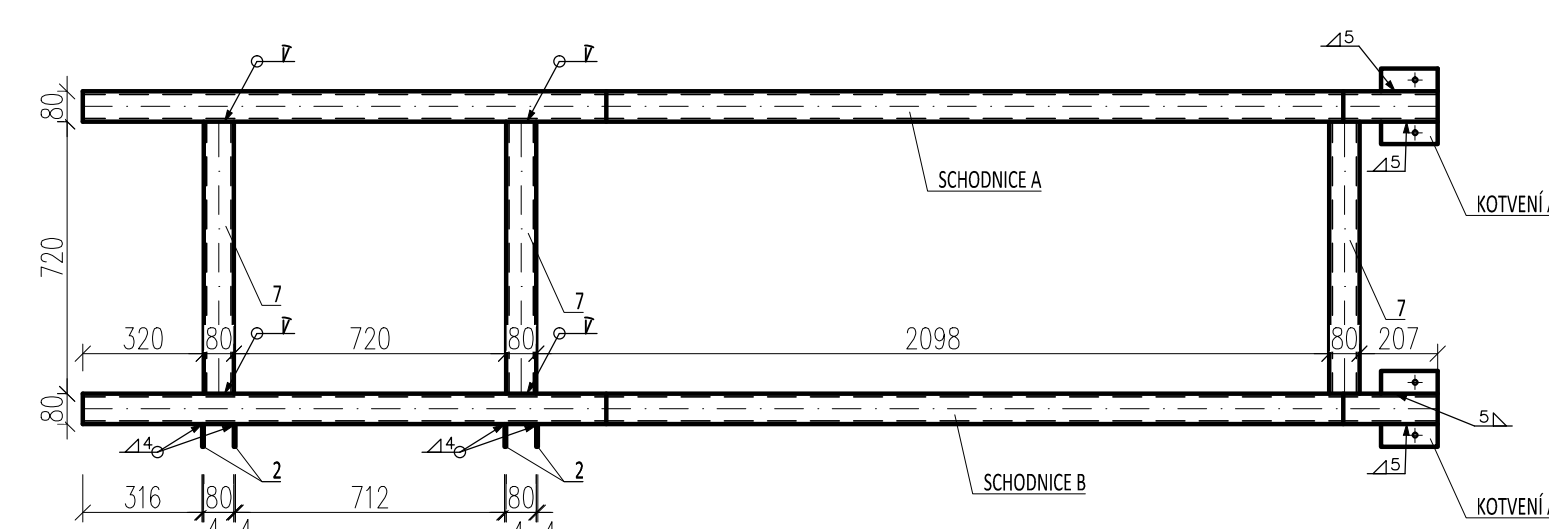
ŘEZ B-B
M 1:20



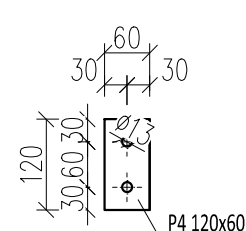
SCHODNICE B
M 1:20



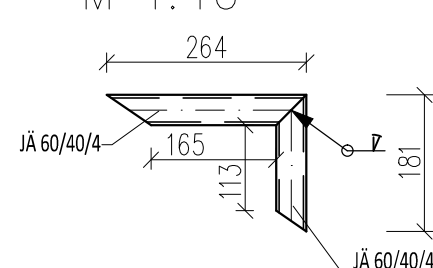
SESTAVA SCHODNIC A+B
M 1:20



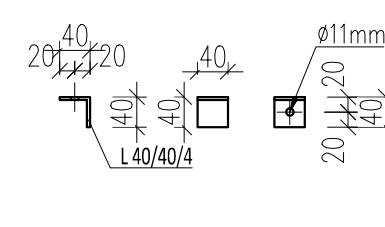
POLOŽKA 2
M 1:10



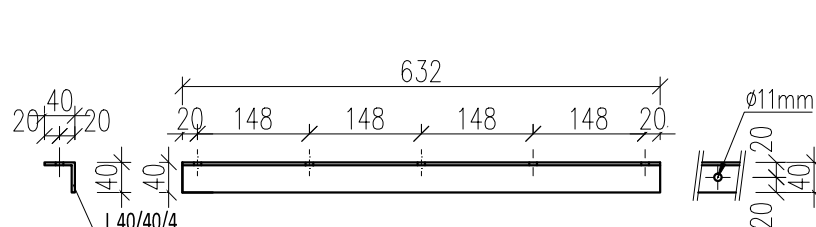
POLOŽKA 3
M 1:10



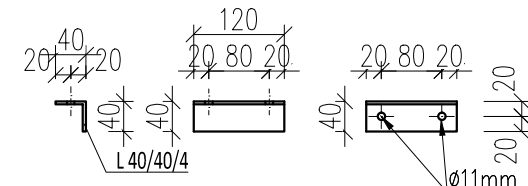
POLOŽKA 4
M 1:10



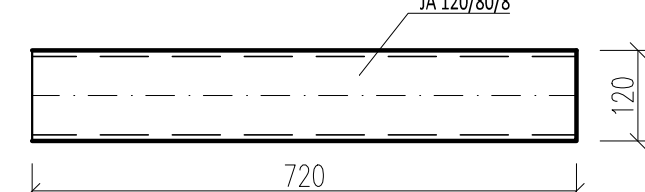
POLOŽKA 5
M 1:10



POLOŽKA 6
M 1:10



POLOŽKA 7
M 1:10



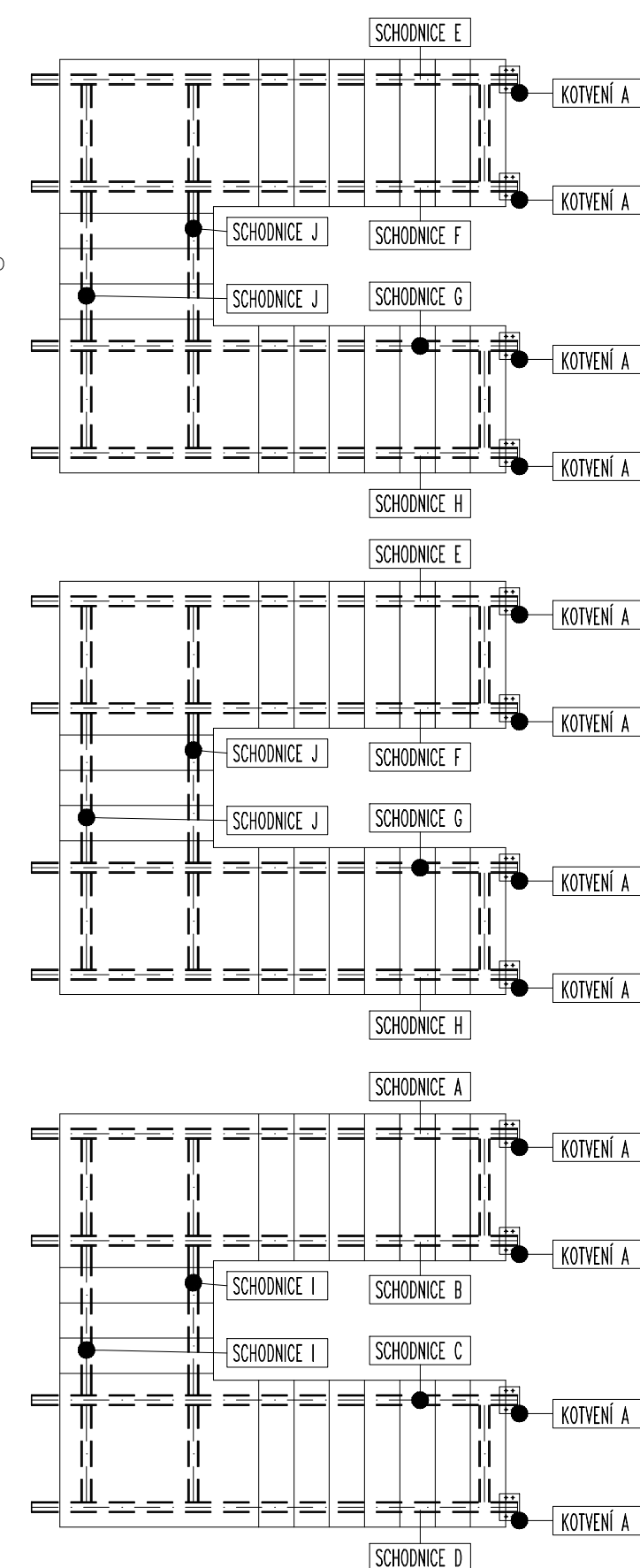
SESTAVA SCHODNIC A+B				Celková hmotnost
Položka	Popis	hmotnost	kusů	
1	jäckl 120/80/8	90,40kg	2ks	180,8kg
2	plech 120/60/4	0,23kg	4ks	0,92kg
3	jäckl 60/40/4	2,11kg	14ks	29,54kg
4	L 40/40/4	0,1kg	30ks	3,00kg
5	L 40/40/4	1,52kg	2ks	3,04kg
12	L 40/40/4	0,29kg	2ks	0,58kg
7	jäckl 120/80/8	16,27kg	3ks	48,81kg

CELKEM	266,69kg
--------	----------

OCEL S235
SPOJOVACÍ MATERIÁL 8.8

–PŘED VÝROBOU NUTNÉ OVĚŘIT ROZMĚRY NA STAVBĚ
ŠROUBOVANÉ SPOJE
–U SVARŮ UVEDENA JMENOVITÁ TLOUŠŤKA
–ÚKOSY PRO SVARY NEODEČTENY

SCHÉMA OZNAČENÍ PRVKŮ:



2.NP-3.NP

1.NP-2.NP

1.PP-1.NP



			ČÍSLO SOUPRAVY:
		PO PŘIPOMÍNKOVÉM ŘÍZENÍ	
REVIZE Č.	DATUM	ZMĚNA	


MCO MORAVIA CONSULT Olomouc a.s.
LEGIONÁŘSKÁ 1085/8, 779 00 Olomouc

tel.: +420 585 570 444
ID schránky: kjee9md
e-mail: moravia@moravia.cz
<http://www.moravia.cz>

OBJEDNATEL  Správa železniční dopravní cesty, státní organizace
v zastoupení: SZDC, s.o., Stavební správa východ, Nerudova 1, 772 58 Olomouc

STUPNĚ				Celkový objem
Položka	Popis	Plocha	kusů	
A	dřevěný nášlap tl.50mm	1,64m2	1ks	0,082m3
B	dřevěný nášlap tl.50mm	0,29m2	7ks	0,102m3

CELKEM	0,184m ³
--------	---------------------

JTSK		±0,00=209,39 m n. m.		Bp	
PROJEKTOVÁ, INŽENÝRSKÁ A KONZULTAČNÍ ORGANIZACE CERTIFIKÁT ISO 9001 VÝVOJ DECO PRAHA a.s., PODBAŘSKÁ 1014/20, 160 00 PRAHA 6				DČ CZ60193280 www.vypru.praha.cz	
PROJEKTANT		VÝPRACOVAL		HIP	
Ing. Radek Štastrýl, Ph.D.		Ing. Karel Rozehnal		Ing. Radek Štastrýl, Ph.D.	
				Ing. arch. J. Bösserlová	
					
ATELIER					
AKCE				ČÍSLO ZAKÁZKY 2-0474-00/40	
REKONSTRUKCE AREÁLU HZS OSTRAVA SO 01_ Hlavní objekt D.1.2. – Stavebně konstrukční část				DOKUMENTACE DSP – DPS	
				MĚŘÍTKO 1:20 / 1:10	
				DATUM ÚNOR 2018	
				POČET FORMÁTŮ 6 x A4	
OBSAH PŘÍLOHY				ČÁST	
VEDLEJŠÍ SCHODIŠTĚ – SCHODNICE A+B				E	
				ČÍSLO PŘÍLOHY 21.1	
				ČÍSLO KOPIE	
				KOD	
DOKUMENTACE JE UŽÍTÁ POUZE VE SMYSLU PŘÍSLUŠNÉ SMLOUVY O DÍLO. VYKRES, Ú JEHO ČÁSTI, MŮŽE BÝT KOPÍROVÁN NEBO JINÝM ZPŮSOBEM ROZŠÍŘOVÁN POUZE PO PŘEDCHOZÍ SOHLASU VÝVOJ DECO PRAHA a.s.					